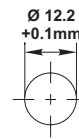
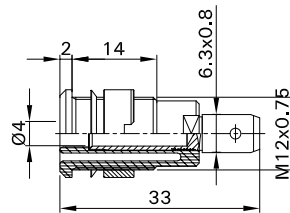


Ø 4 mm-Einbaubuchsen

Ø 4 mm Panel-mount Sockets

Douilles Ø 4 mm à visser

SLB4-F6,3 SLB4-F6,3/N-X



MA 152

Montagebohrung
Panel drilling
Perçage de panneau

Isolierte, starre Ø 4 mm-Buchsen, geeignet zur Aufnahme federnder Ø 4 mm-Stecker mit starrer Isolierhülse. Messingdrehteil, vernickelt oder vergoldet. Montage durch Festschrauben in Bohrungen von Platten oder Gehäusen aus Kunststoff, Metall etc. **Anschluss: Flachstecker 6,3 mm x 0,8 mm.**

Insulated Ø 4 mm rigid sockets accepting spring-loaded Ø 4 mm plugs with rigid insulating sleeve. Machined brass, nickel- or gold-plated. The socket is screwed into predrilled panels of plastic, metal etc. **Flat connecting tab 6.3 mm x 0.8 mm.**

Douilles rigides Ø 4 mm, adaptées à la connexion de fiches Ø 4 mm élastiques à fourreau rigide. Laiton décolleté, nickelé ou doré. A visser dans des perçages de panneaux ou de boîtiers plastiques, métalliques... **Raccord plat 6,3 mm x 0,8 mm.**

Typ Type Type	Best.-Nr. Order No. N° de Cde	Bemessungsspannung / -strom Rated voltage / current Tension / intensité assignée	Mitgeliefertes Montagmaterial Supplied assembly material Matériel de fixation livré		*Farben *Colours *Couleurs										
SLB4-F6,3	23.3060*	1000 V, CAT III / 32 A	1x MUR/M12x0,75 (→ 194) 1x SSP4 (→ 194)	Au	<table border="1"><tr><td>20</td><td>21</td><td>22</td><td>23</td><td>24</td></tr><tr><td>25</td><td>26</td><td>27</td><td>28</td><td>29</td></tr></table>	20	21	22	23	24	25	26	27	28	29
20	21	22	23	24											
25	26	27	28	29											
SLB4-F6,3/N-X	49.7046*	1000 V, CAT III / 32 A	1x MUR/M12x0,75 (→ 194)	Ni	<table border="1"><tr><td>20</td><td>21</td><td>22</td><td>23</td><td>24</td></tr><tr><td>25</td><td>26</td><td>27</td><td>28</td><td>29</td></tr></table>	20	21	22	23	24	25	26	27	28	29
20	21	22	23	24											
25	26	27	28	29											

Zubehör

Accessories

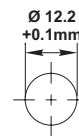
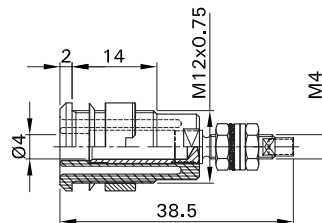
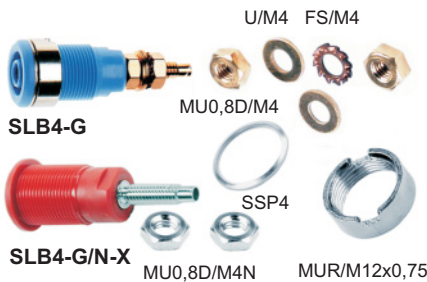
Accessoires

Rohrschlüssel: SS2, SS425 (→ Seite 196)
Flachsteckhülse: FSH6,3x0,8 (→ Seite 196)

Tube spanners: SS2, SS425 (→ page 196)
Flat connecting receptacle: FSH6,3x0,8 (→ page 196)

Clés spéciales : SS2, SS425 (→ page 196)
Cosse plate : FSH6,3x0,8 (→ page 196)

SLB4-G SLB4-G/N-X



MA 152

Montagebohrung
Panel drilling
Perçage de panneau

Isolierte, starre Ø 4 mm-Buchsen, geeignet zur Aufnahme federnder Ø 4 mm-Stecker mit starrer Isolierhülse. Messingdrehteil, vernickelt oder vergoldet. Montage durch Festschrauben in Bohrungen von Platten oder Gehäusen aus Kunststoff, Metall etc. **Anschluss: Gewindebolzen M4 und Lötloch.**

Insulated Ø 4 mm rigid sockets accepting spring-loaded Ø 4 mm plugs with rigid insulating sleeve. Machined brass, nickel- or gold-plated. The socket is screwed into predrilled panels of plastic, metal etc. **Connection: Threaded bolt M4 and soldering hole.**

Douilles rigides Ø 4 mm, adaptées à la connexion de fiches Ø 4 mm élastiques à fourreau rigide. Laiton décolleté, nickelé ou doré. A visser dans des perçages de panneaux ou de boîtiers plastiques, métalliques... **Raccord : Embout fileté M4 et fût à souder.**

Typ Type Type	Best.-Nr. Order No. N° de Cde	Bemessungsspannung / -strom Rated voltage / current Tension / intensité assignée	Mitgeliefertes Montagmaterial Supplied assembly material Matériel de fixation livré		*Farben *Colours *Couleurs										
SLB4-G	23.3020*	1000 V, CAT III / 32 A	1x MUR/M12x0,75 (→ 194), 1x SSP4 (→ 194) 2x MU0,8D/M4 (→ 193), 2x U/M4 (→ 194), 1x FS/M4 (→ 193)	Au	<table border="1"><tr><td>20</td><td>21</td><td>22</td><td>23</td><td>24</td></tr><tr><td>25</td><td>26</td><td>27</td><td>28</td><td>29</td></tr></table>	20	21	22	23	24	25	26	27	28	29
20	21	22	23	24											
25	26	27	28	29											
SLB4-G/N-X	49.7043*	1000 V, CAT III / 32 A	1x MUR/M12x0,75 (→ 194) 2x MU0,8D/M4N (→ 193)	Ni	<table border="1"><tr><td>20</td><td>21</td><td>22</td><td>23</td><td>24</td></tr><tr><td>25</td><td>26</td><td>27</td><td>28</td><td>29</td></tr></table>	20	21	22	23	24	25	26	27	28	29
20	21	22	23	24											
25	26	27	28	29											

Zubehör

Accessories

Accessoires

Rohrschlüssel: SS2, SS425 (→ Seite 196)

Tube spanners: SS2, SS425 (→ page 196)

Clés spéciales : SS2, SS425 (→ page 196)