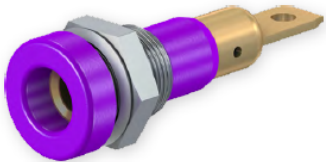


Einbaubuchse LB-I4R-A

Isoliert, starr, Ø 4 mm. Messingdrehteil. Metallgewindehülse auf der Isolierung. Montage durch Festschrauben in Bohrungen von Platten oder Gehäusen. Lieferung mit Sechskantmutter.

Anschluss: Flachstecker 4,8 mm x 0,8 mm.

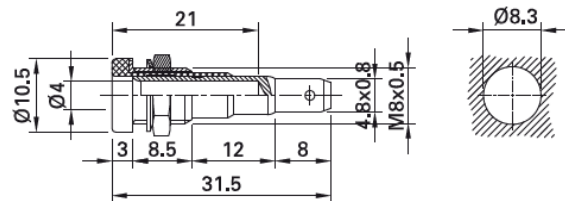
LB-I4R-A



Panel-mount Socket LB-I4R-A

Insulated, Ø 4 mm, rigid. Machined brass. Metal thread jacket on the insulation. The socket can be screw-mounted in pre-drilled panels. Available with hexagonal nut.

Flat connecting tab 4.8 mm x 0.8 mm.



| Typ Type | Bestell-Nr. Order No. | Bemessungsspannung/-strom Rated voltage/current | Mutter Nut | *Farben *Colours |
|-------------|--------------------------|--|----------------------------------|---|
| LB-I4R-A | 23.0190-* | 30 VAC / 25 A 60 VDC / 25 A | Sechskantmutter Hexagonal nut | Au |

Einzelteile

Component parts

| | | |
|-------------|-----------------|---|
| BI-LB-I4R-A | 23.6333-* | Buchse ohne Mutter / Socket without nut |
| MU/M8x0,5 | Seite / Page 69 | Sechskantmuttern / Hexagonal Nuts |
| MUR/M8x0,5 | Seite / Page 70 | Rundmutter / Round Nut |
| SP4 | Seite / Page 70 | Unterlegscheiben / Washer |



Flachsteckhülse **FSH4,8x0,8**, Seite 73



Flat connecting receptacle **FSH4,8x0,8**, page 73