

## Connecteurs à contacts amovibles mâles ou femelles



### Sommaire

Guide des références pour commande	3
Guide de choix (arrangements)	4
<b>Connecteurs DA, DB à contacts amovibles mâles ou femelles</b>	
<i>Verrouillage: poussoir latéral</i> Présentation	6
Caractéristiques techniques	7
Cotes d'encombrement	8
Tableau de brochages - Outillages - Plan de perçage	9

### Homologations

VDE -0627 UL pour DA 904 et DB 254

### Description

Connecteurs de 3 à 25 contacts, boîtier plastique, comprenant une fiche et une embase ou un prolongateur mâles ou femelles. Enfichage et déenfichage par simple pression.

### Applications

Tests, mesures, médical, systèmes de contrôles, informatique et industrie en général.

### Mécaniques

<b>Boîtier</b>		
Matériau:	Application standard Application haute température	Polycarbonate UL VO Polysulfone
<b>Contacts</b>		
Technologie <b>HYPERTAC</b>		
Matériau:	Laiton	
Revêtement:	Nickel, Or	
<b>Force d'insertion et d'extraction par contact</b>		
	Ø 0,47: 0,42N maxi	
	Ø 0,60: 0,70N maxi	
	Ø 1,50: 1,40N maxi	
<b>Nombre de cycles</b>		
	DA DB > 10.000	

### Electriques

<b>Résistance d'isolement</b>	
	>10 <sup>3</sup> MΩ (sous 500 VDC) Autres valeurs, se référer au tableau de brochages, page 9

### Climatiques

<b>Catégories climatiques</b>			
	Standard: -25° +85°	21 jours	NF. C20-700
	Haute température -25° +125°	21 jours	
<b>Indice de protection</b>			
	IP 40		NF. C20-010
<b>Tenue au brouillard salin</b>			
	48h		

### Brochages

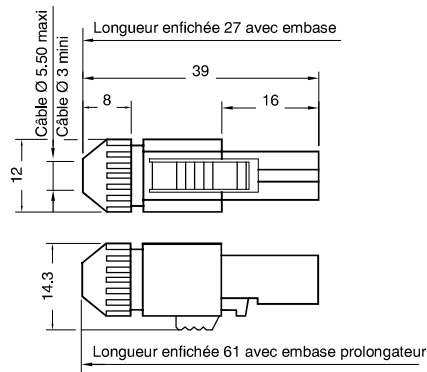
<b>Repérage des contacts</b>		
Tableau de brochages	DA DB	page 9
<b>Outillages</b>		
Sertissage et démontage	DA DB	page 9

### Installation

Plan de perçage DA DB	page 9
-----------------------	--------

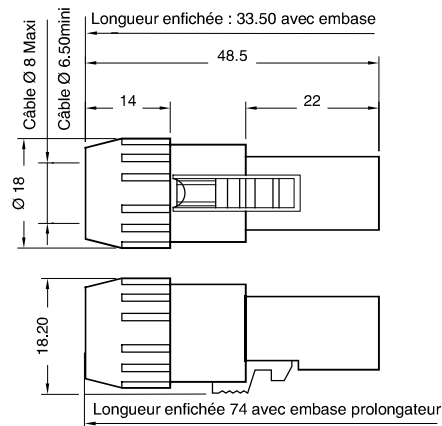
### DA

#### Fiche femelle ou mâle 12 ou 13

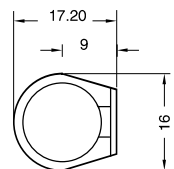
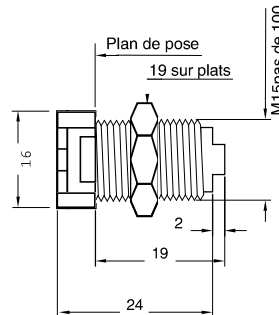
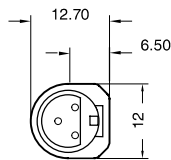
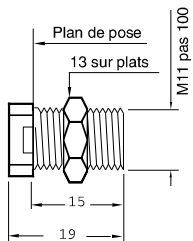


### DB

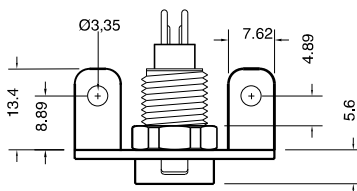
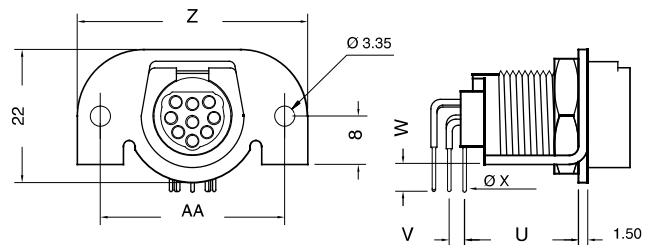
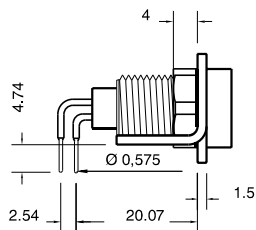
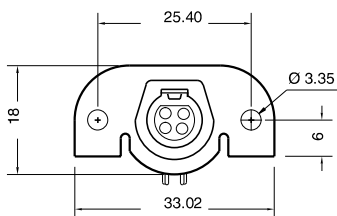
Echelle : 0,80



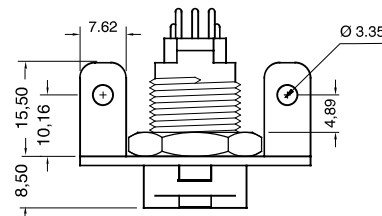
#### Embase femelle ou mâle 22 ou 23



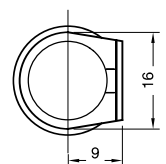
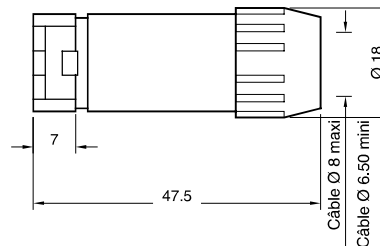
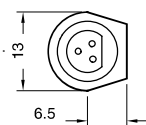
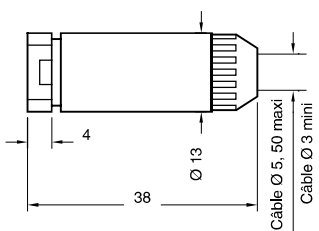
#### Embase femelle 22 coudée 19



Dimensions	3 contacts	7 et 9 contacts
U	21,19	18,35
V	3,81	2,54
W	4,68	4,50
X dia	1,50	0,60
Z	33,02	38,10
AA	38,10	38,40






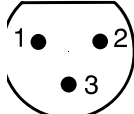
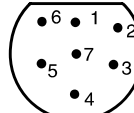
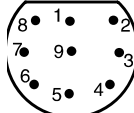
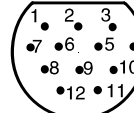
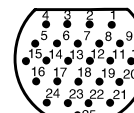
#### Prolongateur femelle ou mâle 32 ou 33



## Tableau de brochages - Outillages - Plan de perçage

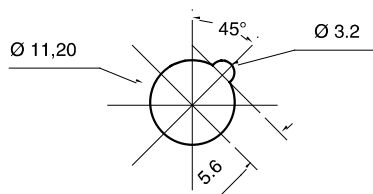
### Tableau de brochages

### Outillages

Références	Vue embase côté câblage	Résistance de contact en mΩ	Intensité nominale (A)		I. pour tous contacts en service (A)		U. d'essai ou de tenue valeur eff. (V)	Sertissage des contacts <b>HYPERTAC</b>		Démontage
			Service	Poînte	Service	Poînte		Pince à sertir	Positionneur	
<b>D A . 306</b> 3 Contacts Ø 0,60		6	7	12	5	9	1800	<b>M22 520 /2.01</b>	<b>SS.006 00 00 001</b>	<b>SD.006 00 00 004</b>
<b>D A . 406</b> 4 Contacts Ø 0,60		6	7	12	5	9	1400	<b>M22 520 /2.01</b>	<b>SS.006 00 00 001</b>	<b>SD.006 00 00 004</b>
<b>D A . 904</b> 9 Contacts Ø 0,40		8	2	4	1	2	750	<b>M22 520 /2.01</b>	<b>SS.004 000 1914</b>	<b>SD.004 000 1916</b>
<b>D B . 315</b> 3 Contacts Ø 1,50		2,5	12	21	6,5	15	1800	<b>M22 520 /2.01</b>	<b>SS.015 00 00 002</b>	<b>SD.015 00 00 005</b>
<b>D B . 706</b> 7 Contacts Ø 0,60		6	7	12	3	6,5	1800	<b>M22 520 /2.01</b>	<b>SS.006 00 00 028</b>	<b>SD.006 00 00 004</b>
<b>D B . 906</b> 9 Contacts Ø 0,60		6	7	12	3	6,5	1500	<b>M22 520 /2.01</b>	<b>SS.006 00 00 028</b>	<b>SD.006 00 00 004</b>
<b>D B . 125</b> 12 Contacts Ø 0,47		12	3	7	1,5	3	1000	<b>M22 520 /2.01</b>	<b>SS.047 00 00 001</b>	<b>S_____043</b>
<b>D B . 254</b> 25 Contacts Ø 0,40		8	2	4	1	2	750	<b>M22 520 /2.01</b>	<b>SS.004 000 1914</b>	<b>SD.004 000 1916</b>

### Plan de perçage

#### DA



#### DB

