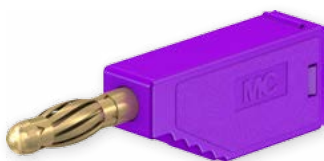


Stecker SLS4...

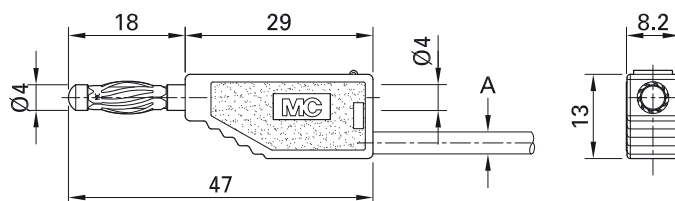
Stapelbar, Ø 4 mm, mit federnder MULTILAM für die Selbstmontage von Messleitungen.

Lötanschluss.

SLS410
SLS425-A



SLS410N
SLS425-A/N



| Bestell-Nr. | Typ | Bemessungsspannung/-strom | Leitung (A) | | *Farben |
|-------------|------------|--------------------------------|---------------------------------------------------------|----|----------------------------------|
| 22.2626-* | SLS410 | 30 VAC / 19 A 60 VDC / 19 A | PVC TPE Ø 2,7 mm SIL Ø 3,0 mm 1,0 mm ² | Au | 20 21 22 23 24 25 26 27 28 29 |
| 22.2627-* | SLS410N | 30 VAC / 19 A 60 VDC / 19 A | PVC TPE Ø 2,7 mm SIL Ø 3,0 mm 1,0 mm ² | Ni | 20 21 22 23 24 25 26 27 28 29 |
| 22.2631-* | SLS425-A | 30 VAC / 32 A 60 VDC / 32 A | PVC TPE Ø 3,6 mm SIL Ø 3,9 mm 2,5 mm ² | Au | 20 21 22 23 24 25 26 27 28 29 |
| 22.2632-* | SLS425-A/N | 30 VAC / 32 A 60 VDC / 32 A | PVC TPE Ø 3,6 mm SIL Ø 3,9 mm 2,5 mm ² | Ni | 20 21 22 23 24 25 26 27 28 29 |

Einzelteile

| | | |
|-----------|---------|------------------------------------|
| 22.2140-* | KT410 | Knüpfülle für SLS410, SLS410N |
| 22.2160-* | KT425-A | Knüpfülle für SLS425-A, SLS425-A/N |
| 22.1010 | LS410 | Stecker für SLS410, SLS425-A |
| 22.5067 | LS410N | Stecker für SLS410N, SLS425-A/N |



Montageanleitung MA110

www.staubli.com/electrical