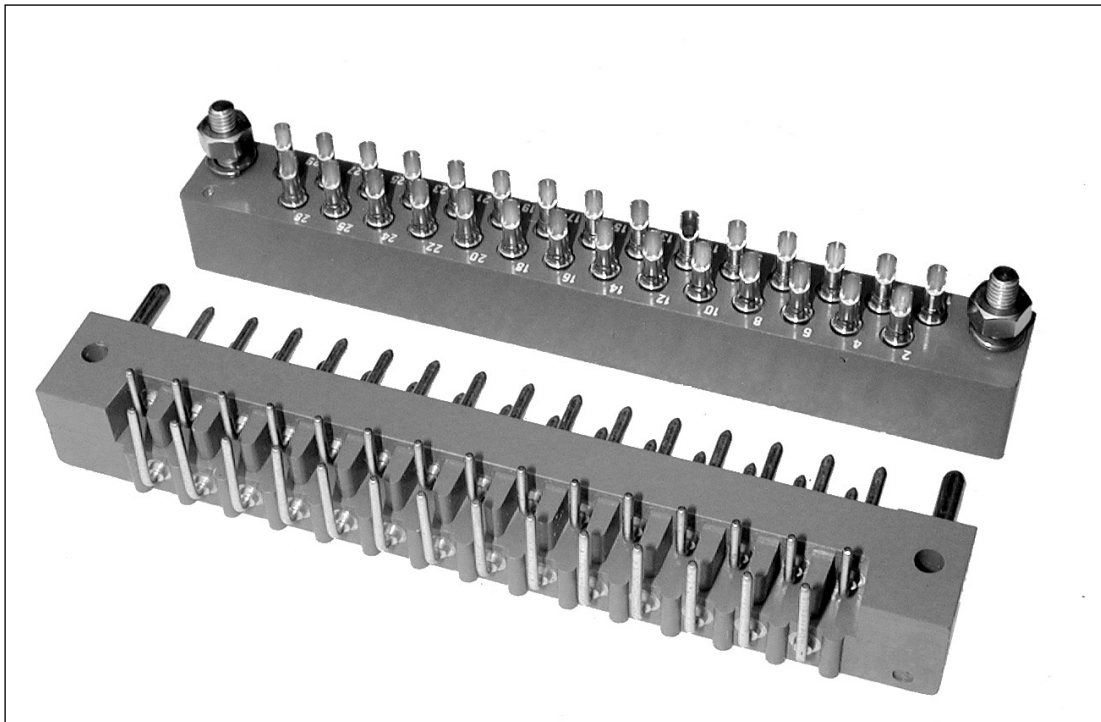




## SECTION 5

### SÉRIE KGI KGI SERIES



- 11, 17, 23, 29, 35, 41, 47 contacts HC de Ø 1 mm  
*11, 17, 23, 29, 35, 41, 47 HC contacts, Ø 1 mm*
- Connecteur 2 rangées pour CI  
*2 row PCB connector*
- Pas de 2.54 mm  
*2.54 mm pitch*
- Connecteurs de carte pour montage carte fille/carte mère  
*Connectors for daughter/mother board mounting*
- HE 704 NORME NF C-UTE C 93-421  
*HE 704 according to NF C-UTE C 93-421*
- 5 000 cycles d'insertion-extraction  
*5 000 mating-unmating cycles*





# KGI

## CARACTÉRISTIQUES TECHNIQUES TECHNICAL CHARACTERISTICS

<b>MATIÈRE</b> <b>MATERIAL</b>		<b>BROCHE</b> <b>PIN</b>	Ø 1.50 mm, non-démontable non-removable
Isolant <i>Insulator</i>	Thermodur <i>Thermoset</i>	<b>FIXATION</b> <b>MOUNTING</b>	Sur fiche : par vis et perpendiculaire . Sur embase : axiale, par 2 guides <i>On plug: by screw &amp; transverse. On receptacle: axial thanks 2 guides</i>
Broche et corps de douille <i>Pin &amp; socket body</i>	Laiton <i>Brass</i>	<b>GUIDAGE</b> <b>GUIDING PINS</b>	2 guides mâles sur la fiche <i>2 male guides fixed on the plug</i>
Fils de la douille <i>Socket wires</i>	Alliage de cuivre <i>Copper alloy</i>	<b>TENSION DE TENUE</b> <b>DIELECTRIC WITHSTANDING VOLTAGE</b>	2000 Vrms
Guides <i>Guides</i>	Laiton <i>Brass</i>	<b>INTENSITÉ NOMINALE</b> <b>CURRENT RATING</b>	8 A Max (25 °C)
<b>REVÊTEMENT</b> <b>PLATING</b>		<b>RÉSISTANCE D'ISOLEMENT</b> <b>INSULATION RESISTANCE</b>	> 10 <sup>3</sup> MΩ (500 Vcc)
Broche et parties actives de la douille <i>Pin and socket wires</i>	Au/Ni	<b>RÉSISTANCE DE CONTACT</b> <b>CONTACT RESISTANCE</b>	< 2.50 mΩ
Guides <i>Guides</i>	Ni	<b>GAMME DE TEMPÉRATURES</b> <b>TEMPERATURE RANGE</b>	-55 °C, +125 °C
<b>PAS</b> <b>PITCH</b>	2.54 mm		

## RÉFÉRENCES POUR COMMANDE PART NUMBER CONFIGURATOR

	K	G	I	---	--	--	---
SÉRIE <i>SERIES</i>							
MODÈLE <i>MODEL</i>							
2 rangées <i>2 rows</i>							
NOMBRE DE CONTACTS <i>NUMBER OF CONTACTS</i>							
011   017   023   029   035   041   047							
PARTIE - POLARITÉ - PROTECTION <i>PART - POLARITY - PLATING</i>							
13   Fiche mâle <i>Male plug</i>			22   Embase femelle <i>Female receptacle</i>				
17   Fiche mâle sorties étamées* <i>Male plug, tinned terminations*</i>			26   Embase femelle sorties étamées* <i>Female receptacle, tinned terminations*</i>				
TERMINAISONS <i>TERMINATIONS</i>							
10   Coudée 90° <i>Bent 90°</i>			41**   Fût fendu à souder <i>Slotted solder cup</i>				
30**   Droite <i>Straight</i>			53**   Wrapping 3 enroulements <i>Wire wrap (3 wraps)</i>				
40   Fût à souder <i>Solder cup</i>							
FIXATIONS <i>MOUNTING</i>							
110   Fixation perpendiculaire (fiche) <i>Transverse mounting (plug)</i>			121   Fixation axiale (embase) <i>Axial mounting (receptacle)</i>				
<p>*Valable pour terminaisons coudée (10) et droite (30)  <i>*Tin plating is only available for bent and straight terminations (10 and 30)</i></p> <p>** Terminaisons pour embase uniquement  <i>** Terminations only for receptacle</i></p>							



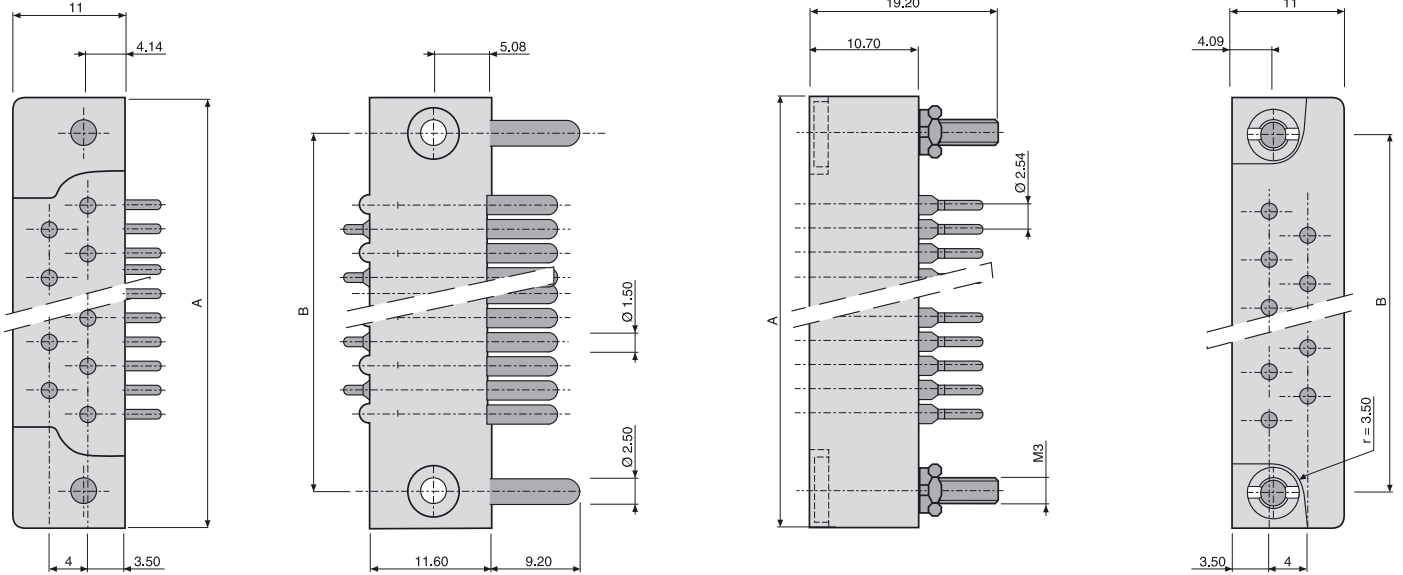


**KGI**

# DIMENSIONS FICHES ET EMBASES PLUG AND RECEPTACLE DIMENSIONS

## FICHE PLUG

## EMBASE RECEPTACLE



Cotes <i>Dimensions</i>	Nombre de contacts <i>Contact number</i>						
	11	17	23	29	35	41	47
A Maxi	46	61.25	76.50	91.70	106.95	122.20	137.45
B	38.96	54.20	69.44	84.68	99.92	115.16	130.40

### Notes

Toutes les cotes sont données en mm  
*Dimensions are in mm*





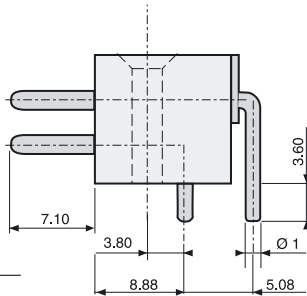
# KGI

## TERMINAISONS FICHES

### PLUG TERMINATIONS

#### TERMINAISON 90°

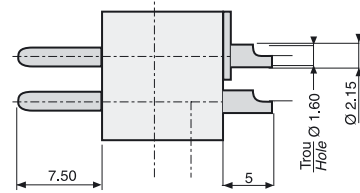
#### 90° TERMINATION



Ref: 10

#### FÛT À SOUDER

#### SOLDER CUP



Ref: 40

#### Notes

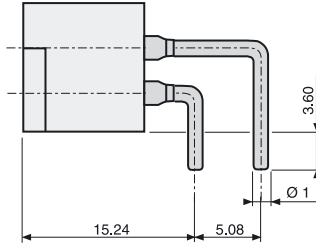
Toutes les cotes sont données en mm  
*Dimensions are in mm*





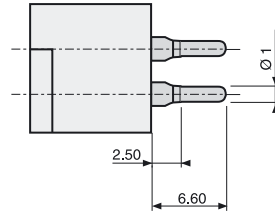
**KGI**  
**TERMINAISONS EMBASES**  
**RECEPTACLE TERMINATIONS**

**TERMINAISON 90°**  
**90° TERMINATION**



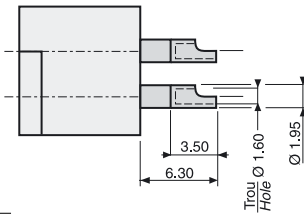
Ref: 10

**DROITE**  
**STRAIGHT**



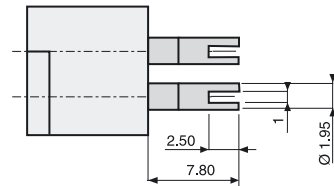
Ref: 30

**FÛT À SOUDER**  
**SOLDER CUP**



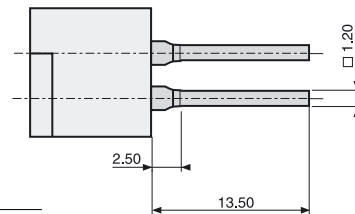
Ref: 40

**FÛT FENDU À SOUDER**  
**SLOTTED SOLDER CUP**



Ref: 41

**WRAPPING 3 ENROULEMENTS**  
**WIRE WRAP (3 WRAPS)**



Ref: 53

**Notes**

Toutes les cotes sont données en mm  
*Dimensions are in mm*

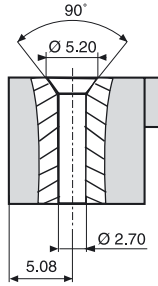




**KGI  
FIXATIONS  
MOUNTING**

**FICHE  
PLUG**

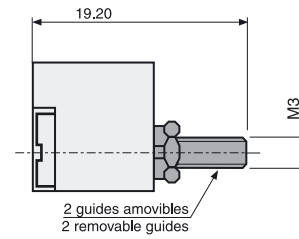
**PERPENDICULAIRE  
TRANSVERSE**



**Ref: 110**

**EMBASE  
RECEPTACLE**

**AXIALE  
AXIAL**



**Ref: 121**

**Notes**

Toutes les cotes sont données en mm  
*Dimensions are in mm*

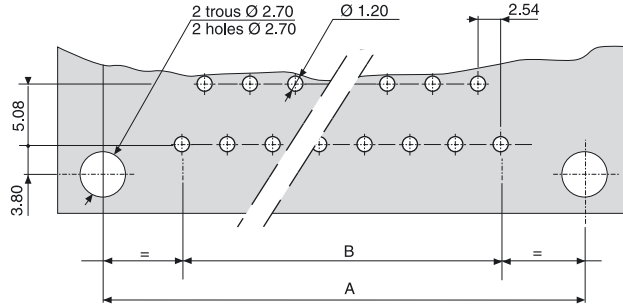




# KGI

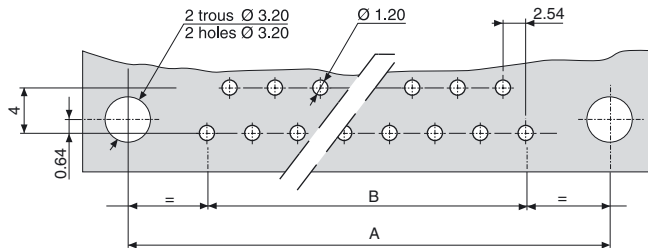
## PLAN DE PERÇAGE CARTES ET PLATINE BOARD AND PANEL PREPARATION DETAILS

### CARTE FILLE DAUGHTER BOARD



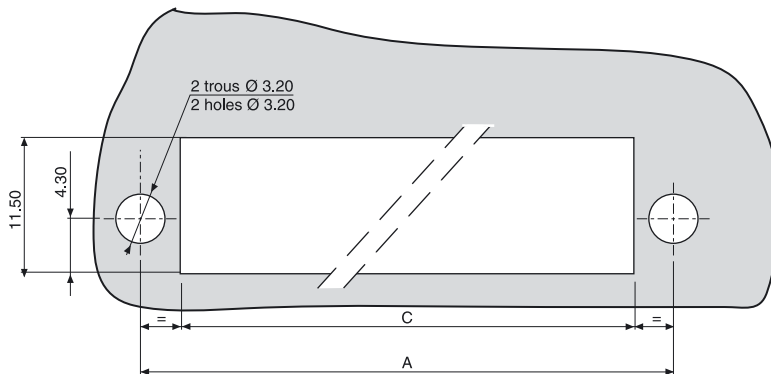
Pour cette utilisation, cale d'épaisseur à prévoir. Nous consulter. *Consult us for the necessary mounting shim*

### CARTE MÈRE MOTHER BOARD



Pour le montage, le bord de la carte peut se trouver au niveau du plan de joint ou de l'arrière de l'isolant d'embase. *For mounting, the board edge can be placed on the same plane of joint or on the receptacle insulator back*

### PLATINE PANEL CUT OUT



Cotes Dimensions	Nombre de contacts Contact number						
	11	17	23	29	35	41	47
A	38.96	54.20	69.44	84.68	99.92	115.16	130.40
B	25.40	40.64	55.88	71.12	86.36	101.60	116.84
C	33	48	63.40	78.70	94	109	124

#### Notes

CI et platine, vues côté plan de pose du connecteur *Toutes les cotes sont données en mm*  
*PCB and panel connector wiring side view Dimensions are in mm*

